

**Задания**  
**муниципального этапа республиканской олимпиады**  
**школьников по геологии 2017-2018 учебного года,**  
**10 класс**

Время выполнения – 90 минут  
Максимальный балл - 80

***Тестовый тур (50 баллов)***

1. В шкале твердости Мооса на 7-ом месте стоит: 2 балла
  - 1) топаз
  - 2) кварц
  - 3) апатит
  - 4) ортоклаз
  
2. Разновидностями берилла являются: 4 балла
  - 1) гелиодор, изумруд, аквамарин
  - 2) сапфир, изумруд, рубин
  - 3) турмалин, рубин, дипосид
  - 4) топаз, ильменит, рутил
  
3. Пластинообразное, вертикальное или крутопадающее тело, ограниченное параллельными стенками и имеющее большую протяженность по простиранию и падению при относительно небольшой мощности называется: 4 балла
  - 1) дайка
  - 2) шток
  - 3) лакколит
  - 4) силл
  
4. Полезные ископаемые, приуроченные к отложениям четвертичной системы: 2 балла
  - 1) россыпные золото, платина и алмазы
  - 2) яшмы
  - 3) джеспилиты
  
5. Самый непродолжительный период в истории Земли: 2 балла
  - 1) четвертичный
  - 2) вендский
  - 3) меловой
  - 4) девонский
  
6. Полосчатые железистые кварциты: 3 балла
  - 1) джеспилиты
  - 2) дуниты
  - 3) перидотиты
  
7. Чёрные глинистые сланцы образуются в условиях: 5 баллов

- 1) пониженного содержания кислорода в воде
- 2) повышенного содержания кислорода в воде
- 3) пониженного содержания йода в воде
- 4) повышенного содержания йода в воде

8. Наиболее разнообразен органический мир: 3 балла

- 1) морей нормальной солености
- 2) пресноводных бассейнов
- 3) осолоненных бассейнов

9. Осадочные породы: 3 балла

- а) образуются на глубине под воздействием высокой температуры,
- б) образуются в результате застывания расплавленной магмы,
- в) образуются в результате осаждения частиц разрушенных ранее пород на дне морей и рек.

10. Отсутствие слоистости говорит: 4 балла

- 1) об осадкообразовании в стабильных условиях
- 2) об осадкообразовании в нестабильных условиях
- 3) о сероводородном заражении бассейна

11. В основе использования палеонтологических методов лежит закон: 4 балла

- 1) сохранения энергии
- 2) о необратимости эволюции органического мира
- 3) перехода количества в качество

12. Геофизические методы расчленения и корреляции отложений основаны на сравнении пород по их: 4 балла

- 1) литологическим свойствам
- 2) физическим параметрам
- 3) палеонтологическим характеристикам
- 4) геохимическим свойствам

13. Таликами называется: 5 баллов

- 1) ледяные ядра бугров пучения;
- 2) растаявший лед на поверхности водоемов;
- 3) толща талых пород;
- 4) наледи.

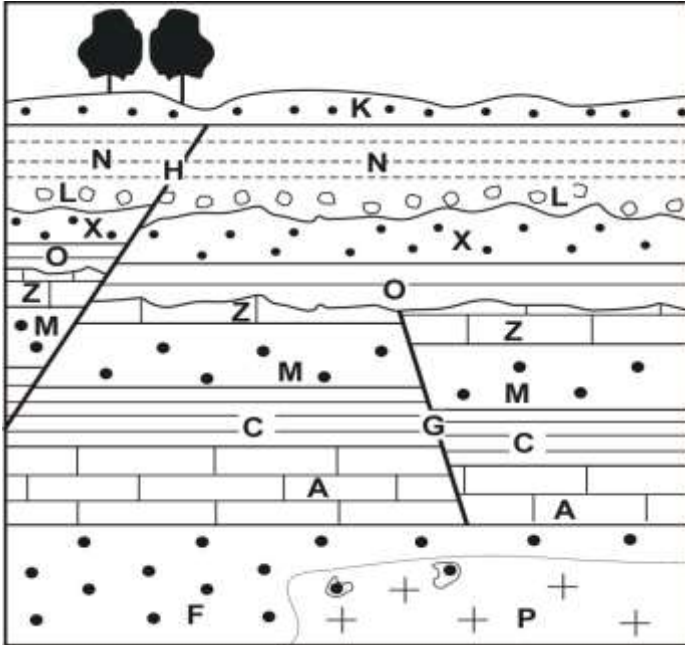
14. Основные физические свойства нефти – это: 5 баллов

- 1) плотность, вязкость, испаряемость
- 2) сжимаемость, вязкость, пористость
- 3) проницаемость, пористость, карбонатность
- 4) сжимаемость, проницаемость, вязкость

### Аналитический раунд (30 баллов)

15. В долинах рек часто встречаются ровные или слабонаклонные площадки, ступенями спускающиеся к реке – речные террасы. Назовите типы и причины формирования речных террас. (12 баллов)

16. Установите, последовательность событий (Рисунок 2) (9 баллов).



17. Укажите соответствие с помощью стрелок времени появления флоры и фауны на Рисунке 3. (9 баллов)

Укажите время появления (период)  
данных групп фауны и флоры

Геохронологическая шкала			
Эон	Эра	Период	
Ф А Н Е Р О З О Й С К А Я	М Е З О З О Й С К А Я	Меловой	
		Юрский	
		Триасовый	
		Пермский	
		Каменно-угольный	
		Девонский	
	П А Л Е О З О Й С К А Я	Силурийский	
		Ордовичский	
		Кембрийский	



*Mammalia*



*Pisces*



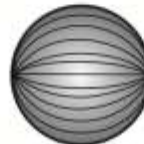
*Angiospermae*



*Globigerinida*



*Paradoxides*



*Schwagerina*



*Asaphus*



*Calceola*



*Fusulina*

Рисунок 3